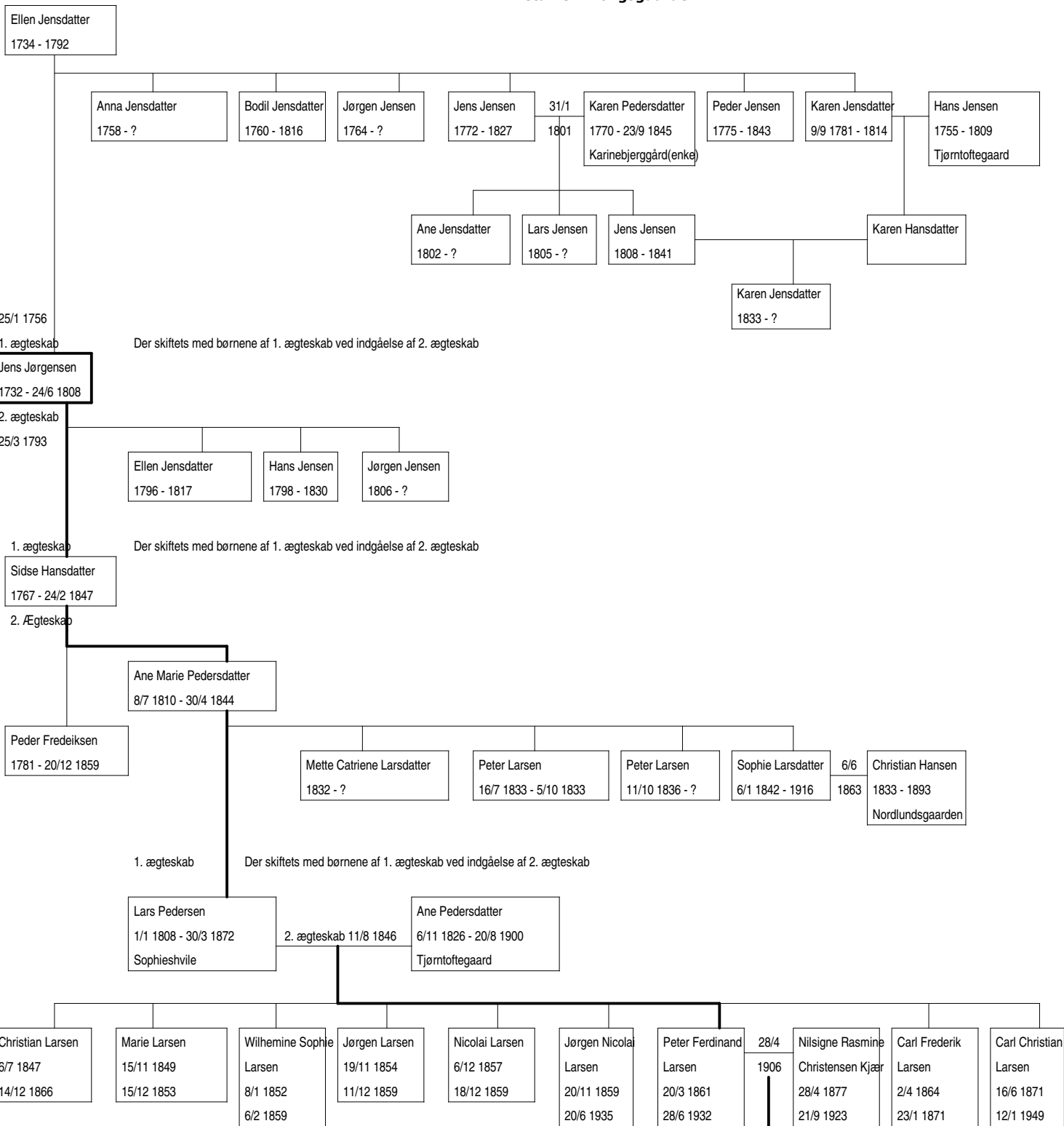


# Anetavle Kongsgaarden



## Kongsgaardens fæstere / ejere

Fæster	Jens Jørgensen
Fæstere/ejer	Sidse Hansdatter ( Jens Jørgensens enke )
19/3 1819	Peder Frederiksen Arvefæsteskøde
1844	Lars Pedersen ( Svingerson af 1. ægteskab til Peder Frederiksen )
30/3 1872	Ane Pedersdatter ( Lars Pedersens enke )
20/8 1900	Peter Ferdinand Larsen & Jørgen Nicolai Larsen, hver for en 1/2-del ( Sønner af Lars Pedersen & Ane Pedersdatter )
7/12 1906	Peter Ferdinand Larsen - eneejer
25/11 1932	Anna Kjær Larsen, Karl Kjær Larsen, Ejler Kjær Larsen & Ernst Kjær Larsen, hver for en 1/4-del ( Børn af Peter Ferdinand Larsen )
26/11 1932	Anna Kjær Larsen, Karl Kjær Larsen & Ejler Kjær Larsen, hver for 1/3-del
19/1 1934	Karl Kjær Larsen & Ejler Kjær Larsen, hver for en 1/2-del
23/8 1947	Ejler Kjær Larsen - eneejer
12/1 1999	Lone Kjær Larsen ( Ejler Kjær Larsens enke )
1/1 2007	Lone og Ejler Kjær Larsens Fond ( Udlagt fra boet eft. Lone Kjær Larsen )

